

IHR VERLÄSSLICHER PARTNER FÜR
KALT- UND WARMUMFORMMASCHINEN

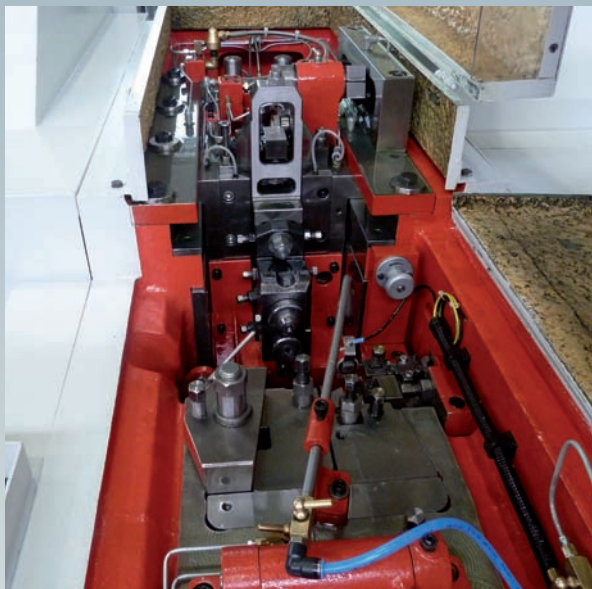
REDIMO

NAKASHIMADA H25A DOPPELDRUCKPRESSE

Neben der Generalüberholung wurde die Maschine mit einer neuen Elektrik und einem neuen Schmiersystem ausgestattet.



Vor der Generalüberholung



Nach der Generalüberholung

Für Befestigungsmittel oder Kalt- und Warmumformpressen?
Gut, dass Sie uns gefunden haben!

Als ausgewiesener Profi in der Wartung und Instandsetzung sowie im Vertrieb von neuen und generalüberholten Maschinen bieten wir Ihnen neben kompetenter Beratung vor allem lange Erfahrung und lösungsorientierte Vorgehensweisen.

Gemeinsam mit Ihnen entscheiden wir, ob Ihre Maschine generalüberholt und/oder zusätzlich modernisiert wird. Für uns fängt die Auftragsbearbeitung bereits mit der Abholung in Ihren Werkshallen an. Von da an bleibt alles – von der Konstruktion über die einzelnen Bearbeitungsstufen bis zur Auslieferung – in einer Hand. Unsere Ingenieure informieren Sie fortlaufend über den aktuellen Stand und sprechen die weitere Vorgehensweise mit Ihnen ab.

Wir sind für Sie da – auf der ganzen Welt und rund um die Uhr!

